

La population des quartiers du territoire du CSSS Lucille-Teasdale en juin 2006 (moment du recensement) et le nombre de nos clients en 2006-2007 (services des CLSC)

Tableau 1	Lucille-Teasdale			Olivier-Guimond			Hochelaga-Maisonneuve			Rosemont		
	Populat.	clientèles	Taux	Populat.	clientèles	Taux	Populat.	clientèles	Taux	Populat.	clientèles	Taux
Total	171770	41683	24.3%	41040	10300	25.1%	48640	13589	27.9%	82090	17794	21.7%
0_4 ans	7660	4687	61.2%	1625	1036	63.8%	2270	1525	67.2%	3765	2126	56.5%
5_9 ans	6465	2859	44.2%	1510	595	39.4%	1800	965	53.6%	3155	1299	41.2%
10_14 ans	7215	2913	40.4%	1760	634	36.0%	1935	757	39.1%	3520	1522	43.2%
15_19 ans	7835	3052	39.0%	1930	1293	67.0%	2335	890	38.1%	3570	869	24.3%
20_24 ans	13115	2064	15.7%	2725	297	10.9%	4820	1014	21.0%	5570	753	13.5%
25_29 ans	16935	2322	13.7%	3075	415	13.5%	6395	1044	16.3%	7465	863	11.6%
30_34 ans	13325	2142	16.1%	2380	401	16.8%	4370	823	18.8%	6575	918	14.0%
35_39 ans	12195	1735	14.2%	2665	347	13.0%	3505	677	19.3%	6025	711	11.8%
40_44 ans	13440	1563	11.6%	3030	319	10.5%	3845	637	16.6%	6565	607	9.2%
45_49 ans	13535	1555	11.5%	3375	338	10.0%	3745	607	16.2%	6415	610	9.5%
50_54 ans	12860	1617	12.6%	3310	405	12.2%	3395	634	18.7%	6155	578	9.4%
55_59 ans	10515	1605	15.3%	2875	429	14.9%	2615	580	22.2%	5025	596	11.9%
60_64 ans	8405	2107	25.1%	2480	578	23.3%	2005	693	34.6%	3920	836	21.3%
65_69 ans	6730	2173	32.3%	2000	658	32.9%	1455	666	45.8%	3275	849	25.9%
70_74 ans	6885	2389	34.7%	2120	745	35.1%	1385	616	44.5%	3380	1028	30.4%
**75_79 ans	6435	2647	41.1%	1935	795	41.1%	1145	589	51.4%	3355	1263	37.6%
80_84 ans	4785	2306	48.2%	1350	592	43.9%	830	488	58.8%	2605	1226	47.1%
85_ ans+	3375	1947	57.7%	865	423	48.9%	740	384	51.9%	1770	1140	64.4%

Un « taux de pénétration » de nos services en CLSC de 24 %, allant de 22 % à Rosemont à 28% à Hochelaga-Maisonneuve.

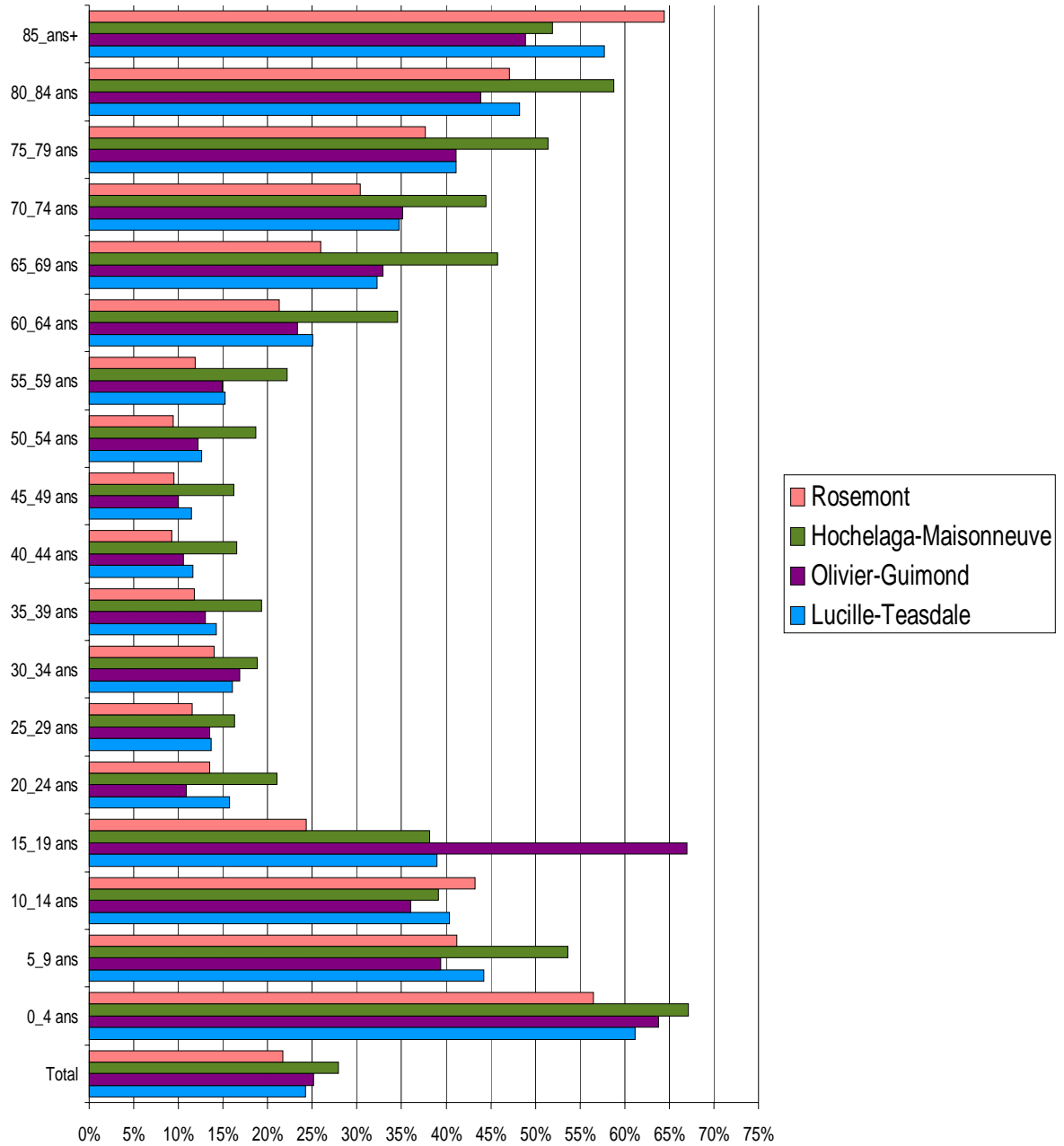
Comme il fallait s'y attendre, les taux sont les plus élevés pour les jeunes (0-4 ans) et les plus âgées (85 ans et plus). Si le taux est significativement plus élevé dans Rosemont pour les très âgés (64% VS 52% dans H-M et 49% dans O-G), dans le cas des enfants de 0-4 ans c'est l'inverse : 56% pour Rosemont contre 64 % et 67% pour les autres.

Le graphique à la page suivante montre bien la courbe qui descend rapidement de 0 à 19 ans, pour remonter autour de 60 ans. Une particularité chez les 15-19 ans dans Olivier-Guimond : un taux de 67% contre 24 et 38% ! Le graphique suivant situe les clientèles des trois CLSC en nombres par groupes d'âge (dans un même graphe). Les 3 derniers illustrent pour chaque CLSC le rapport clientèle/ population, en nombre.

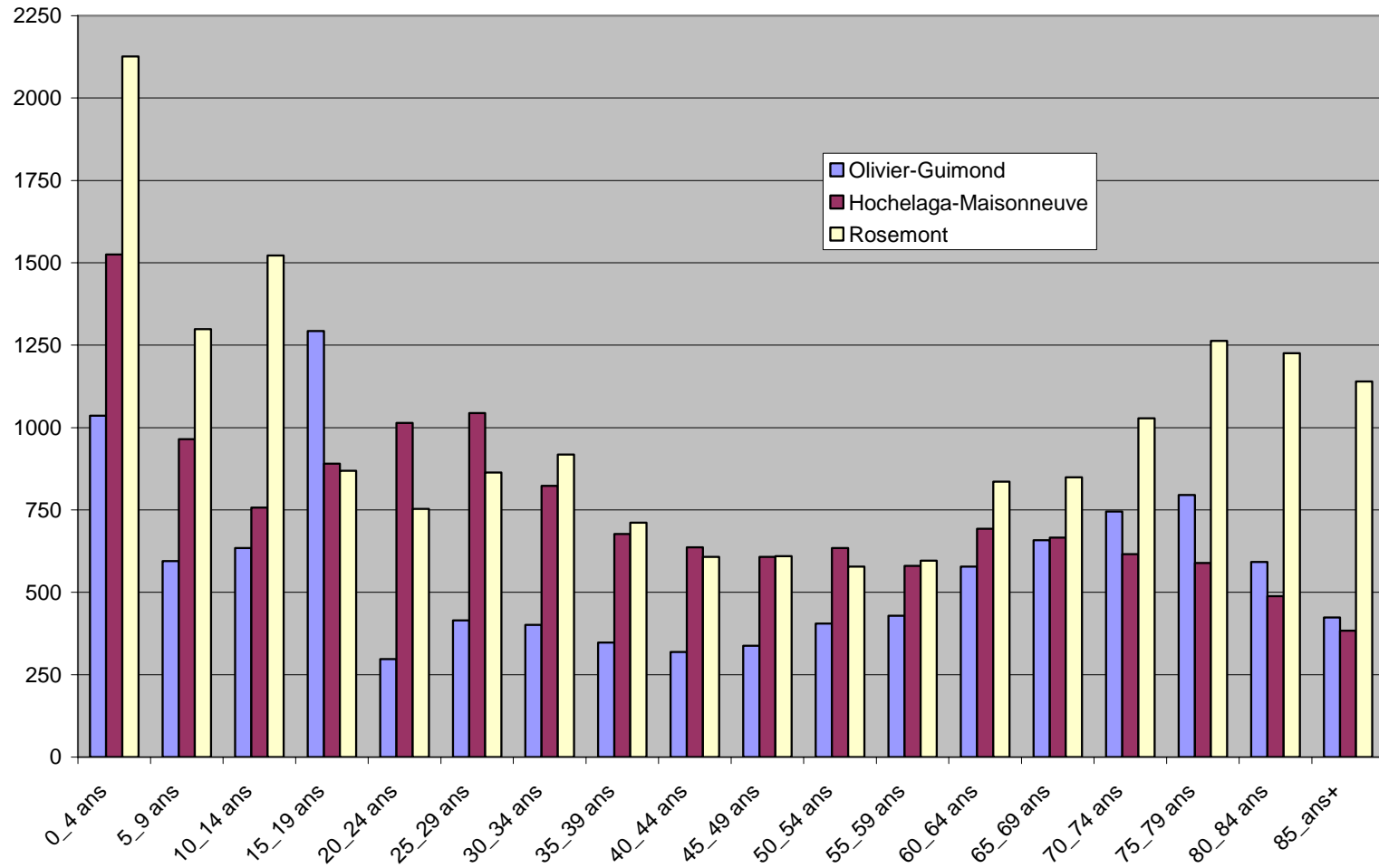
Enfin nous avons ajouté un dernier graphique qui compare les groupes d'âge de notre territoire avec ceux de Montréal, du Québec et du Canada.

**À Noter : les populations de référence comprennent les personnes en institution, aussi les taux de pénétration devraient inclure dans nos clientèles les personnes hébergées. Ce qui n'est pas le cas ici (pour le moment). Aussi les taux réels de pénétration chez les aînés sont supérieurs à ceux ici illustrés. Voir dernier tableau p.6

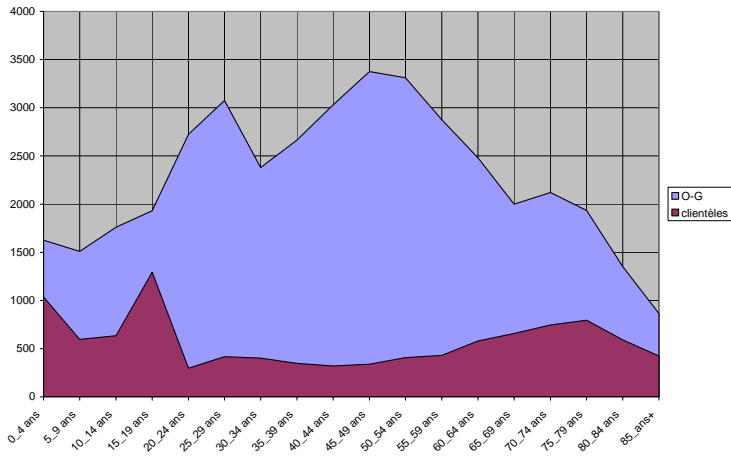
Taux de pénétration par groupes d'âge (population recensement 2006)



Clientèles par CLSC par âges

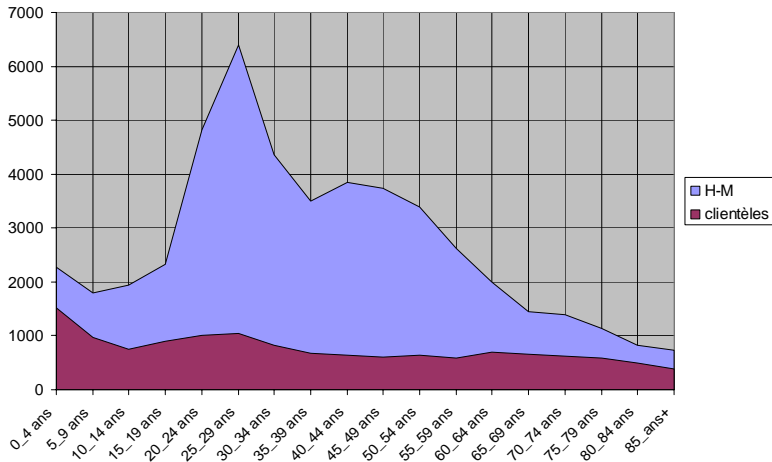


Olivier-Guimond

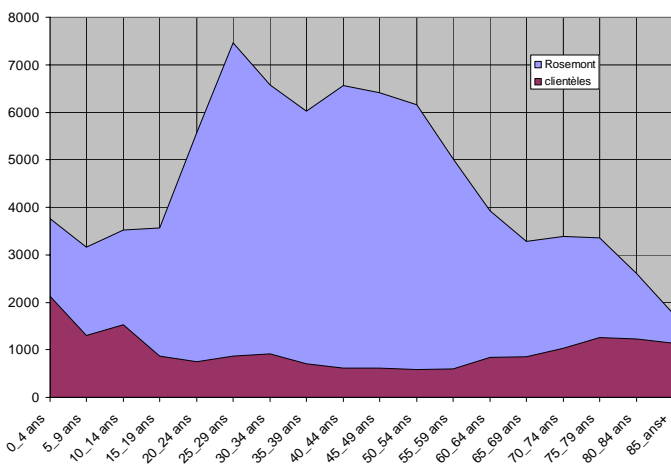


Les graphiques ci-contre n'incluent pas les populations hébergées.

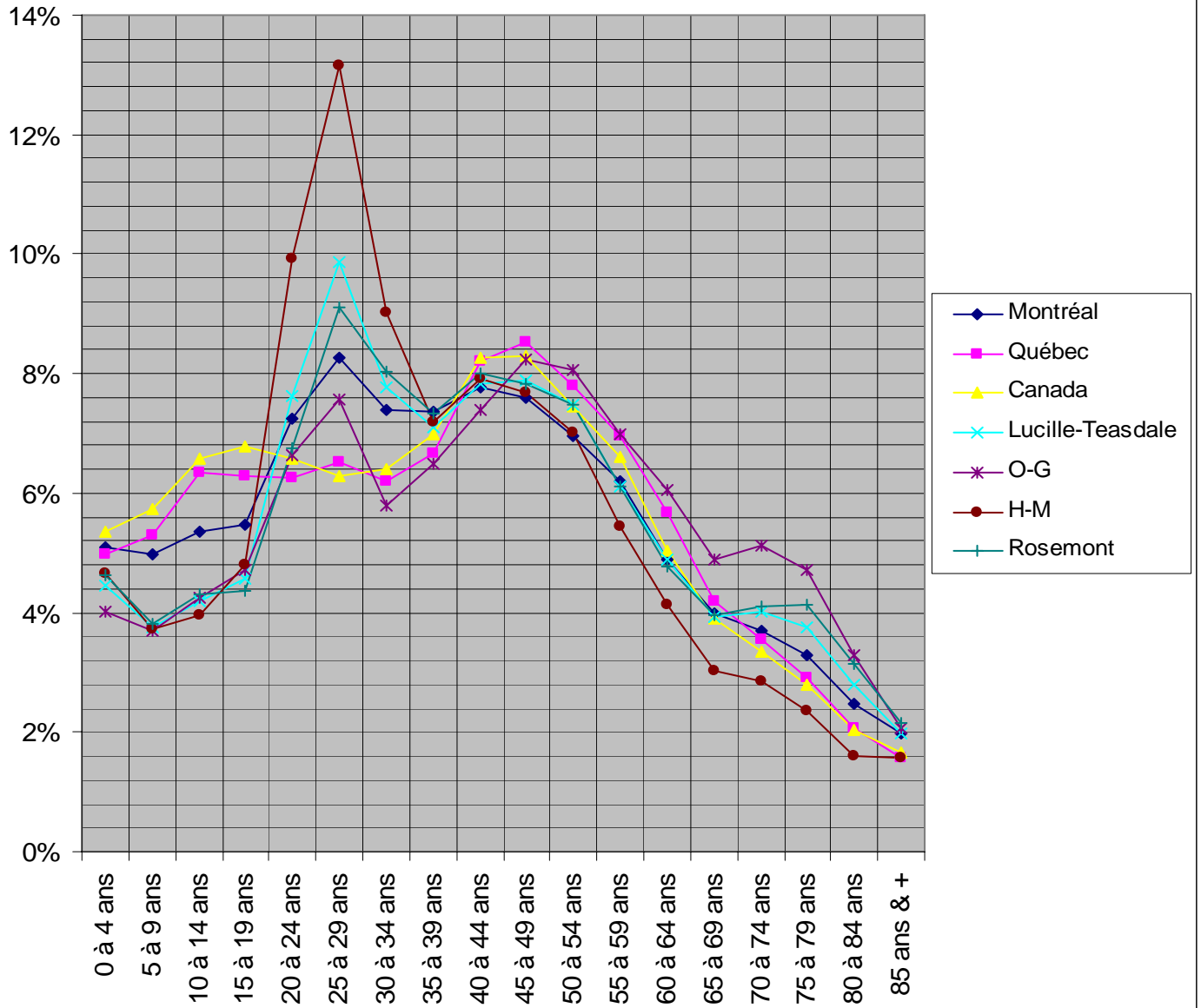
Hochelaga-Maisonneuve



Rosemont



**Comparaison des groupes d'âge (2006)
en % de la population totale**



Nous avons réparti les 1275 personnes hébergées dans les centres d'hébergement administrés par le CSSS Lucille-Teasdale (au 31 mars 2006) par territoire de CLSC, à partir des données du CMIS. Les groupes d'âge n'étant pas les mêmes (65-74, 75-74 et moins de 65 ans) nous les avons affectés « théoriquement »¹ aux sous-groupes de 5 ans de notre tableau.

Tableau 2	Lucille-Teasdale	Olivier-Guimond	Hochelaga-Maisonneuve	Rosemont
Total	24.3%	25.1%	27.9%	21.7%
0_4 ans	61.2%	63.8%	67.2%	56.5%
5_9 ans	44.2%	39.4%	53.6%	41.2%
10_14 ans	40.4%	36.0%	39.1%	43.2%
15_19 ans	39.0%	67.0%	38.1%	24.3%
20_24 ans	15.7%	10.9%	21.0%	13.5%
25_29 ans	13.7%	13.5%	16.3%	11.6%
30_34 ans	16.1%	16.8%	18.8%	14.0%
35_39 ans	14.3%	13.0%	19.3%	11.8%
40_44 ans	11.7%	10.7%	16.7%	9%
45_49 ans	11.6%	10.2%	16.4%	10%
50_54 ans	12.8%	12.5%	18.9%	9%
55_59 ans	15.5%	15.3%	22.6%	12%
60_64 ans	25.6%	24.1%	35.6%	22%
65_69 ans	33.3%	34.2%	47.4%	26%
70_74 ans	36.6%	37.6%	47.7%	31%
75_79 ans	43.3%	44.1%	55.2%	39%
80_84 ans	54.9%	53.8%	70.8%	50%
85_ ans+	71.7%	70.2%	71.6%	72%

Taux de population desservie en incluant les personnes hébergées par L-T

31-mars-06

Tableau 3	Moins de 65 ans	65 à 74 ans	75 à 84 ans	85 ans et plus	total	
Installation d'hébergement	Nombre	Nombre	Nombre	Nombre	Nombre	
Centre d'hébergement de la Maison-Neuve	12	22	57	69	160	H-M
Centre d'hébergement J.-Henri-Charbonneau	39	46	85	77	247	H-M
Centre d'hébergement Éloria-Lepage	6	20	57	73	156	O-G
Centre d'hébergement Jeanne-LeBer	43	59	135	111	348	O-G
Centre d'hébergement Marie-Rollet	29	8	28	43	108	Rosemont
Centre d'hébergement Robert-Cliche	3	15	42	40	100	Rosemont
Centre d'hébergement Rousselot	10	29	57	60	156	Rosemont
total	142	199	461	473	1275	

Gilles Beauchamp,
Observatoire populationnel,
CSSS Lucille-Teasdale
2007-08-29

¹ C'est-à-dire en affectant 70% du groupe des 75-84 ans aux 80-84 ans et 30% aux 75-79; 66% du groupe des 65-74 ans à la tranche de 5 ans supérieure (70-74) et 34 % aux 65-69; et réparti de manière décroissante les populations de moins de 65 ans.