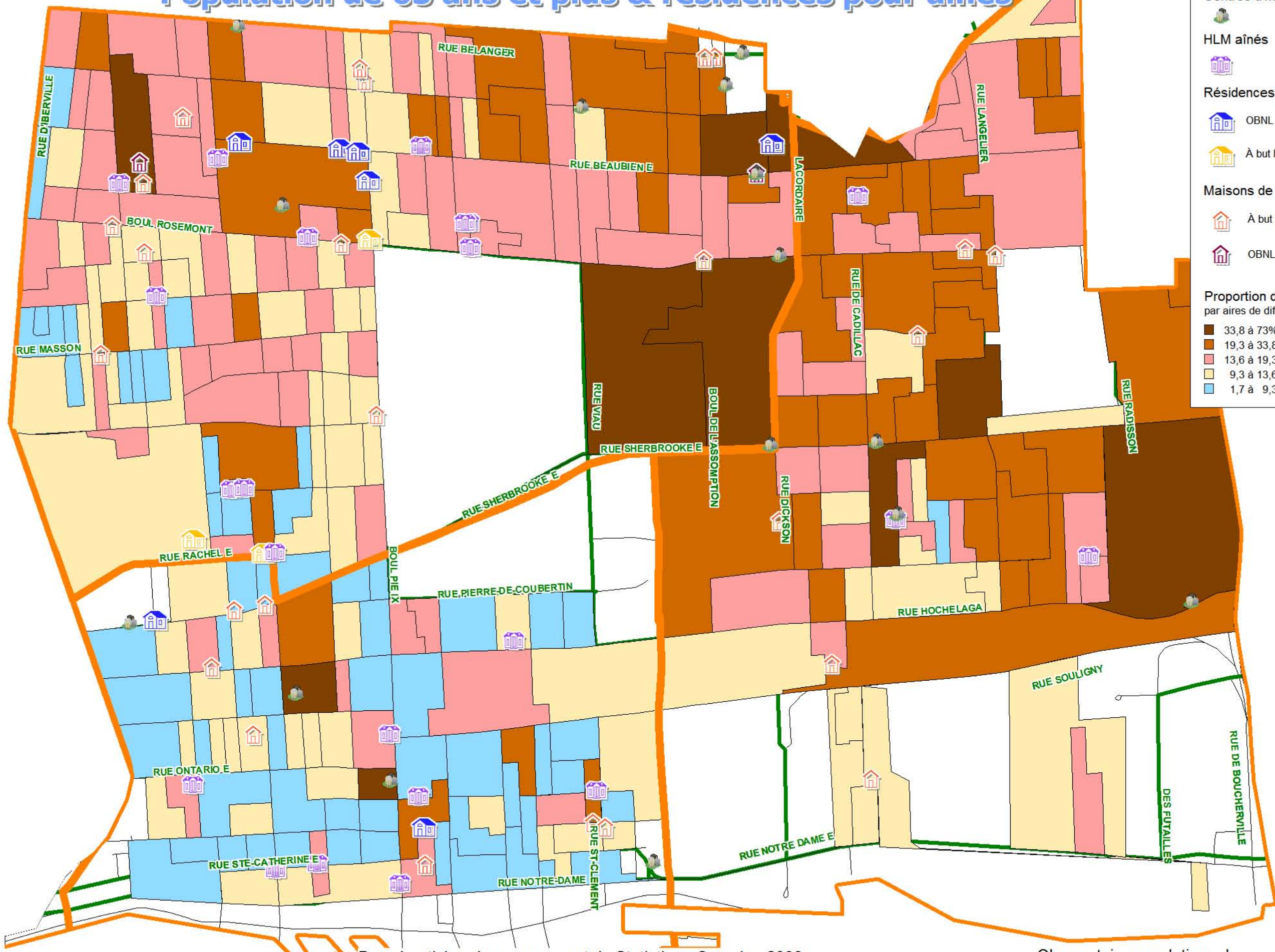


# Population de 65 ans et plus & résidences pour aînés



**Centres d'hébergement (CHSLD)**  
 CHSLD

**HLM aînés**  
 HLM aînés

**Résidences privées**  
 Résidences privées  
 Résidences privées

**Maisons de chambres pour aînés**  
 À but lucratif  
 OBNL

**Proportion de personnes de 65 ans et plus par aires de diffusion en 2006**

33,8 à 73%	(11)
19,3 à 33,8%	(57)
13,6 à 19,3%	(90)
9,3 à 13,6%	(78)
1,7 à 9,3%	(58)




# Population de 70 ans et plus au recensement 2006 - et ressources médicales & de logement

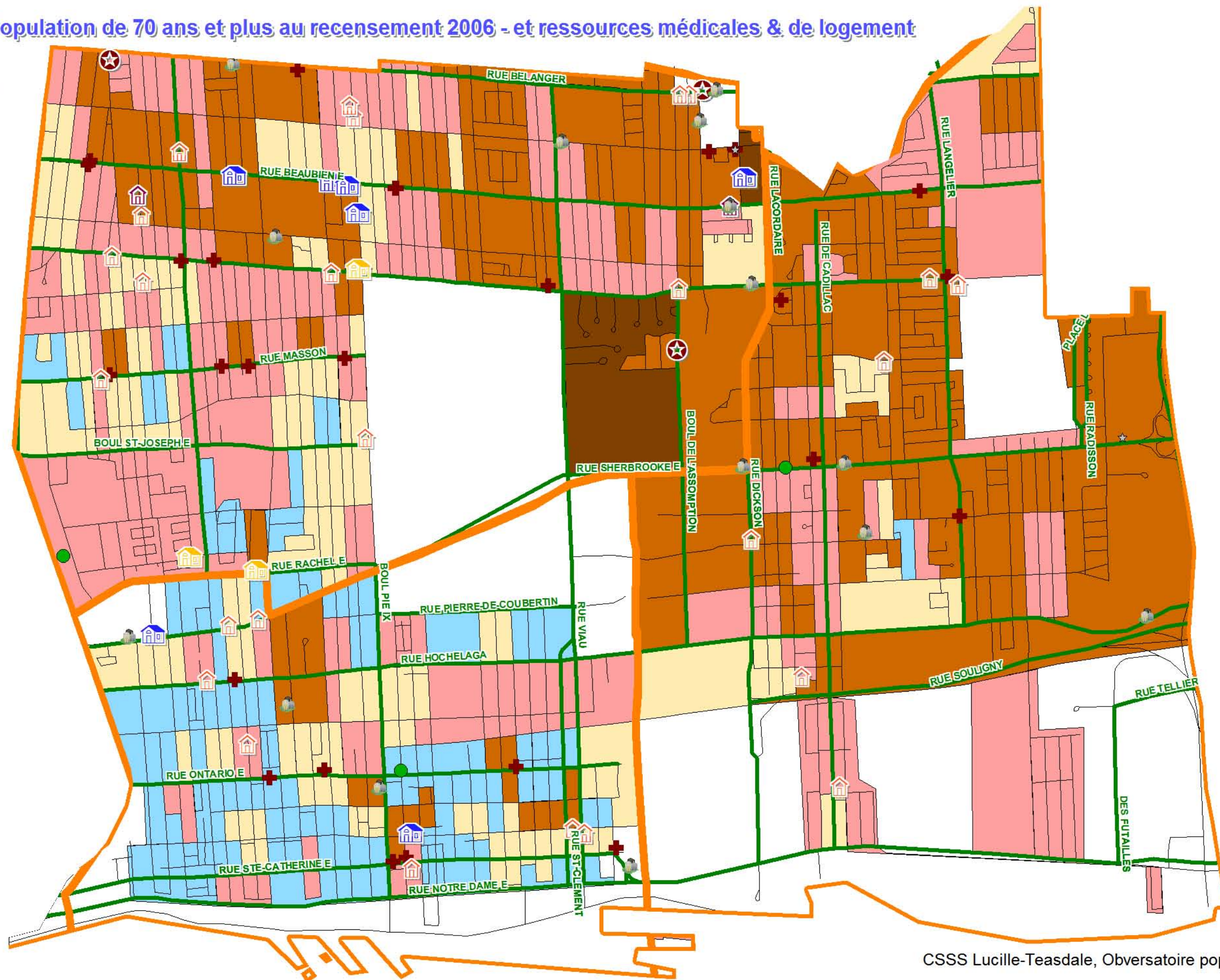
## Proportion des 70 ans et plus

- 50 à 67,3% (2)
- 13,3 à 49% (81)
- 9,4 à 13,2 % (92)
- 6,1 à 9,3% (70)
- 1 à 6% (49)

-  OBNL
-  Privées
-  CLSC
-  CHSLD
-  Maison de chambres
-  M. de ch. OBNL

## Cliniques médicales

-  clinique médicale
-  clinique réseau
-  Point



# Population de 80 ans et plus & résidences pour aînés

